

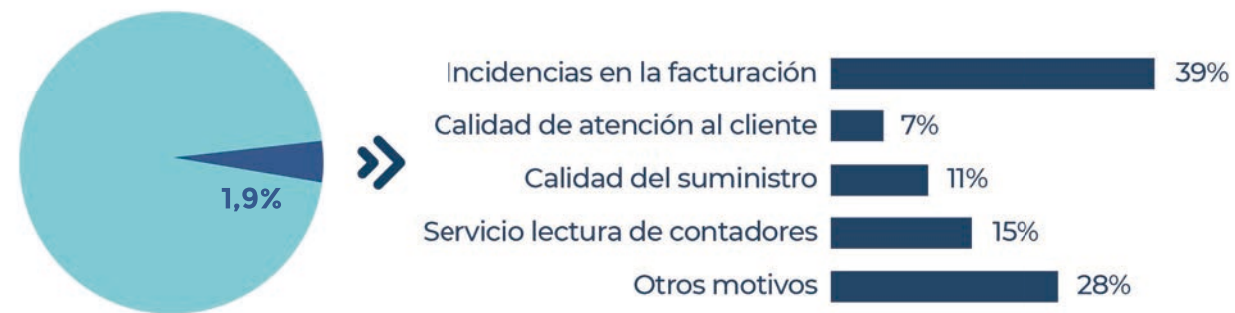
MECANISMOS DE ACCIÓN SOCIAL

El 86% de la población reside en municipios cuyos operadores de los servicios de agua urbana cuentan con mecanismos de acción social para asegurar la asequibilidad y cumplir con el Derecho Humano al Agua. Estos mecanismos se clasifican en dos tipos: bonificación en la estructura tarifaria y/o los denominados “fondeos de solidaridad”.

Los Ayuntamientos y las CC.AA. son los responsables de determinar los beneficiarios de estos mecanismos.

GESTIÓN DE CLIENTES

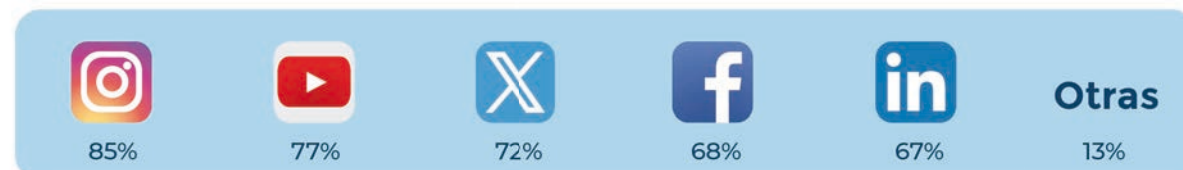
Tan solo el 1,9% de los usuarios formula alguna reclamación. De ellas, el 48% son resueltas a favor del cliente.



CANALES DE COMUNICACIÓN. REDES SOCIALES

La utilización de las redes sociales para la comunicación con los clientes continúa aumentando notablemente. El 83% de los operadores utilizan las redes sociales como herramienta de comunicación y seguimiento.

Plataformas en las que están presentes las entidades del sector



DATOS DEL SECTOR DEL AGUA URBANA EN ESPAÑA 2025



DATOS DEL SECTOR DEL AGUA URBANA EN ESPAÑA 2025

XVIII Estudio Nacional de Suministro de Agua Potable y Saneamiento en España 2025



XVIII Estudio Nacional de Suministro de Agua Potable y Saneamiento en España 2025



Este folleto recoge los datos más relevantes del sector del agua urbana en España, pertenecientes a los resultados del XVIII Estudio Nacional de DAQUAS. La cobertura alcanza el 75% de la población y se incluyen indicadores relacionados con la estrategia europea de Resiliencia Hídrica, así como sobre los planes de gestión y mitigación en materia de lucha contra el cambio climático e impulso de la descarbonización.

* Los datos corresponden al año 2024

DATOS GENERALES

El sector del agua urbana representa el **0,61% del PIB**

Con una facturación total de **9.617 millones de €**

Empleo directo: Más de 36.300 empleos directos estables, de calidad, equitativos y con formación muy cualificada

En 2025, el **precio medio del agua doméstica se sitúa en 2,23€/m³***. Este precio es uno de los más bajos de Europa y supone de media un **0,84% del gasto total de los hogares**

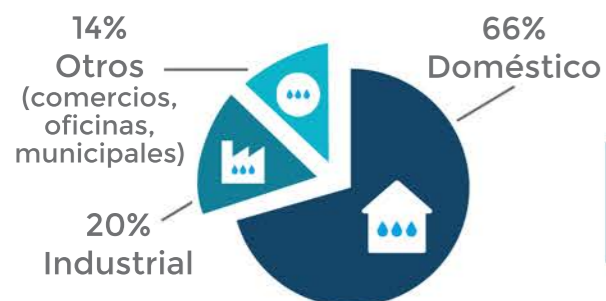
*Sin IVA

Gastamos 115€ en agua por persona al año frente a los 470 en electricidad y gas

Datos INE 2024

CONSUMO DEL AGUA URBANA

En los hogares el consumo es de **121 litros por habitante y día**



ABASTECIMIENTO Y SANEAMIENTO

1 Centímetro ➔ **4 litros**



GESTIÓN EN ABASTECIMIENTO

Equilibrio público-privado

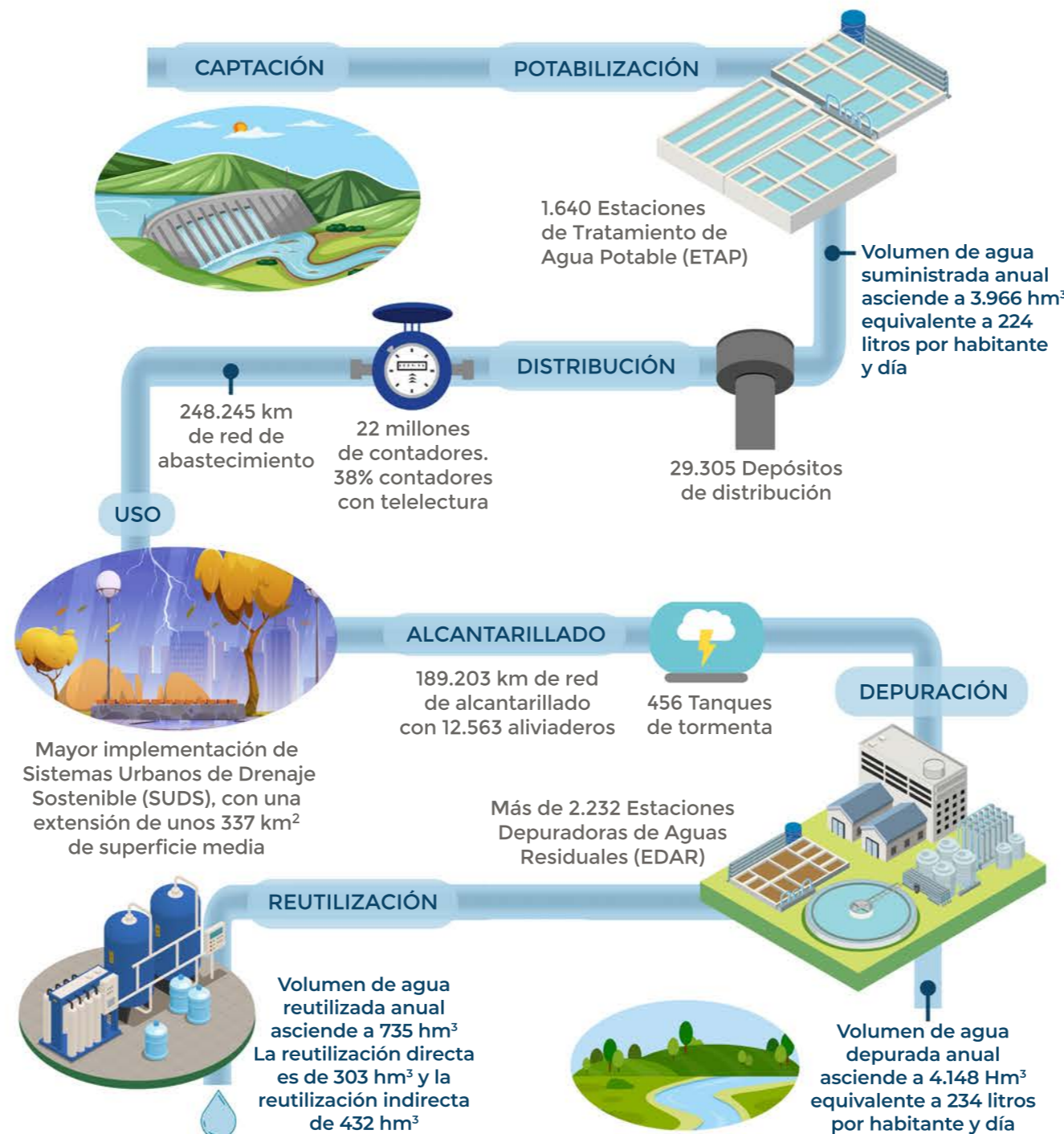


DAQUAS

Asociación Española del Agua Urbana

ABASTECIMIENTO Y SANEAMIENTO

Los servicios de abastecimiento y saneamiento en España están a la cabeza de Europa en la tecnificación de las actividades relacionadas con el ciclo urbano del agua.



DISTRIBUCIÓN • ABASTECIMIENTO • Herramientas de gestión utilizadas

El porcentaje anual de renovación de las redes de abastecimiento es del 0,54%, muy por debajo del 2% ideal.



*Gráfica con datos de 2024

ALCANTARILLADO • Herramientas de gestión utilizadas

El porcentaje anual de renovación de las redes de alcantarillado es del 0,12%, muy por debajo del 2% ideal.



*Gráfica con datos de 2024

ECONOMÍA CIRCULAR Y LUCHA CONTRA EL CAMBIO CLIMÁTICO

La estrategia de Economía Circular, impulsada por la UE, tiene una aplicación directa en los operadores de los servicios de agua urbana.

➔ **BIOGAS** ➔ 293 NHm³/año equivalente



Producción de energía renovable de 705 Gwh/año

